

MANZ DÖBELE

SAUNA UND SPA MANUFAKTUR



MANZ DÖBELE

MADE IN THE BLACK FOREST



INHALT

Sauna Unikat Manufaktur	2
Sauna an jedem Ort	4
Innensauna	5
Außensauna	8
Schreinerwerkstatt im Schwarzwald	10
Design und Ausstattung	12
Saunamodelle	13
Holzarten	17
Wandaufbau	18
Saunaöfen	20
Infrarot	22
Infrarot Wirkungsweise	23
Infrarotliegen/Infrarotkabinen	24
Dampfbad	26
Showroom	28

SAUNA UNIKAT MANUFAKTUR

wellness made in the black forest

Bei der MANZ DÖBELE GMBH gleicht keine Sauna der anderen. Alle Schwitzkästen werden in unserer Schreinerwerkstatt im Schwarzwald handgefertigt und nach Ihren Wünschen gestaltet.

Hier trifft Design auf Kompetenz. Wir begleiten Sie von der ersten Idee bis zur Inbetriebnahme vor Ort. Egal, ob Sie Ihre private Wellnessoase planen oder ein gewerbliches Großprojekt umsetzen möchten, wir sind Ihr kompetenter Ansprechpartner. Vertrauen Sie auf unsere jahrzehntelange Erfahrung im Saunabau und lassen Sie uns gemeinsam Ihr Wellnessprojekt umsetzen.



SAUNA AN JEDEM ORT

Bei der Wahl der passenden Sauna, stellt sich zunächst die Frage zum Einbauort. Möchten Sie Ihre Sauna im Innenbereich oder im Außenbereich platzieren? Dabei spielt die Größe der nutzbaren Fläche nur eine untergeordnete Rolle, da wir mit unseren maßgefertigten Lösungen die Sauna, Infrarotkabine, Dampfbad oder eine ganze Spa-Landschaft an ihren Raum anpassen sowie optisch in Ihr Raumkonzept integrieren.

Egal, ob Sie nur eine kleine Nische mit Dachschräge zur Verfügung haben, einen Platz im Garten, oder den ganzen Keller in eine Wellnessoase umbauen möchten – wir finden Ihre individuelle Spa-Lösung.



Innensauna

Geben Sie leer stehenden Räumen eine neue Funktion oder integrieren Sie ihre Wunschauna direkt ins Badezimmer. Mit einer Innensauna können sie zu jeder Jahreszeit und wetterunabhängig ihr Saunabad genießen.

Sauna ganz privat

Auch im Hotellerie- und Gastgewerbe nimmt der Erholungsfaktor einen immer größeren Stellenwert ein. Mit einer Sauna im eigenen Hotelzimmer für ganz private Momente heben Sie Ihre Gästezufriedenheit auf ein neues Niveau.



Sauna in der Dachschräge

Lassen Sie nicht von Ihrem Traum einer eigenen Sauna ab, wegen einer Dachschräge oder eines Fensters. Wir haben die maßgeschneiderte Lösung für Sie und Ihre räumlichen Möglichkeiten. Von der Wahl des passenden Saunamodells bis hin zu den besonderen architektonischen Herausforderungen – wir zeigen Ihnen, wie Sie Ihre persönliche Saunawelt im Dachgeschoss schaffen können.



Sauna im Keller

Ein Keller ist nicht immer ein ansprechender Raum. Oft fehlt es an Tageslicht oder er ist verwinkelt. Schwer vorstellbar hieraus einen Ort der Entspannung und des Wohlbefindens zu schaffen. Durch unsere ausführliche Erstberatung in unserem Showroom in Rickenbach, geben wir Ihnen bereits eine erste Idee, wie wir Ihren Keller in einen warmen Raum mit dem passenden Saunamodell verwandeln.



Außensauna

Schwitzen, abkühlen, ausruhen im Freien, die pure Entspannung! Mit einer Außensauna sind Sie der Natur immer ein Stückchen näher. Doch wie lässt sich das realisieren? Sie haben ein idyllisches Gartenhäuschen, das Sie zu einer Sauna umfunktionieren möchten? Oder es steht Ihnen eher der Sinn nach einem Neubau mit futuristischem Design, klaren Linien und großzügiger Glasfront? Alles ist machbar! Bei einer ausführlichen Beratung besprechen wir Ihre Ideen, Vorstellungen und Wünsche, die wir dann passgenau in die Tat umsetzen!



Sauna auf der Terrasse

Sie haben keinen Garten oder nur eine kleine Grünfläche zur Verfügung, doch Ihr Wunsch nach einer Außensauna ist groß? Wie wäre es denn mit einer Sauna auf Ihrer Terrasse. Nutzen Sie die Vorzüge einer Sauna auf der Terrasse: Schnell sind Sie wieder in Ihren Wohnräumen und können dort entspannen und den vorangegangenen Saunagang nachwirken lassen. Wir haben passende Lösungen für Ihre Terrasse.



Sauna im Garten

Unsere Gartensaunen sind aus erstklassigen Materialien gefertigt und bieten eine hervorragende Wärmeisolierung sowie eine langlebige Konstruktion, die den Herausforderungen des Wetters standhält. Dank ihrer robusten Bauweise können Sie unsere Saunen das ganze Jahr über nutzen und zu jeder Jahreszeit an der frischen Luft entspannen. Durch unsere maßgefertigte Produktion, Designs und Ausstattungsvarianten bieten wir für jeden Garten die passende Außensauna.





Schreinerwerkstatt im Schwarzwald – 100 % made in Germany

Die Fertigung Ihrer Sauna oder Infrarotkabine erfolgt vor Ort in unserer Schreinerwerkstatt in Rickenbach in Deutschland. So behalten wir die 100-prozentige Kontrolle über die Qualität unserer Produkte. Die großzügige Schreinerwerkstatt ermöglicht uns, mehrere Wellness-Objekte gleichzeitig zu fertigen. Erfahrene Schreiner und modernste Fertigungsmethoden sichern Ihnen Saunatechnik auf neuestem Stand.

Nach einem ausführlichen Beratungsgespräch in unserem geräumigen Showroom, in dem Sie in aller Ruhe unsere Saunamodelle und Zubehör anschauen und ausprobieren können, darf ein Rundgang durch unsere Schreinerwerkstatt nicht fehlen. Dort können Sie hautnah die professionelle Fertigung unserer Saunen und Infrarotkabinen miterleben und sich selbst ein Bild davon machen, wie aus der Materie Holz ein Wellnessobjekt Ihrer Wahl entsteht.

Wir sind RAL-zertifiziert

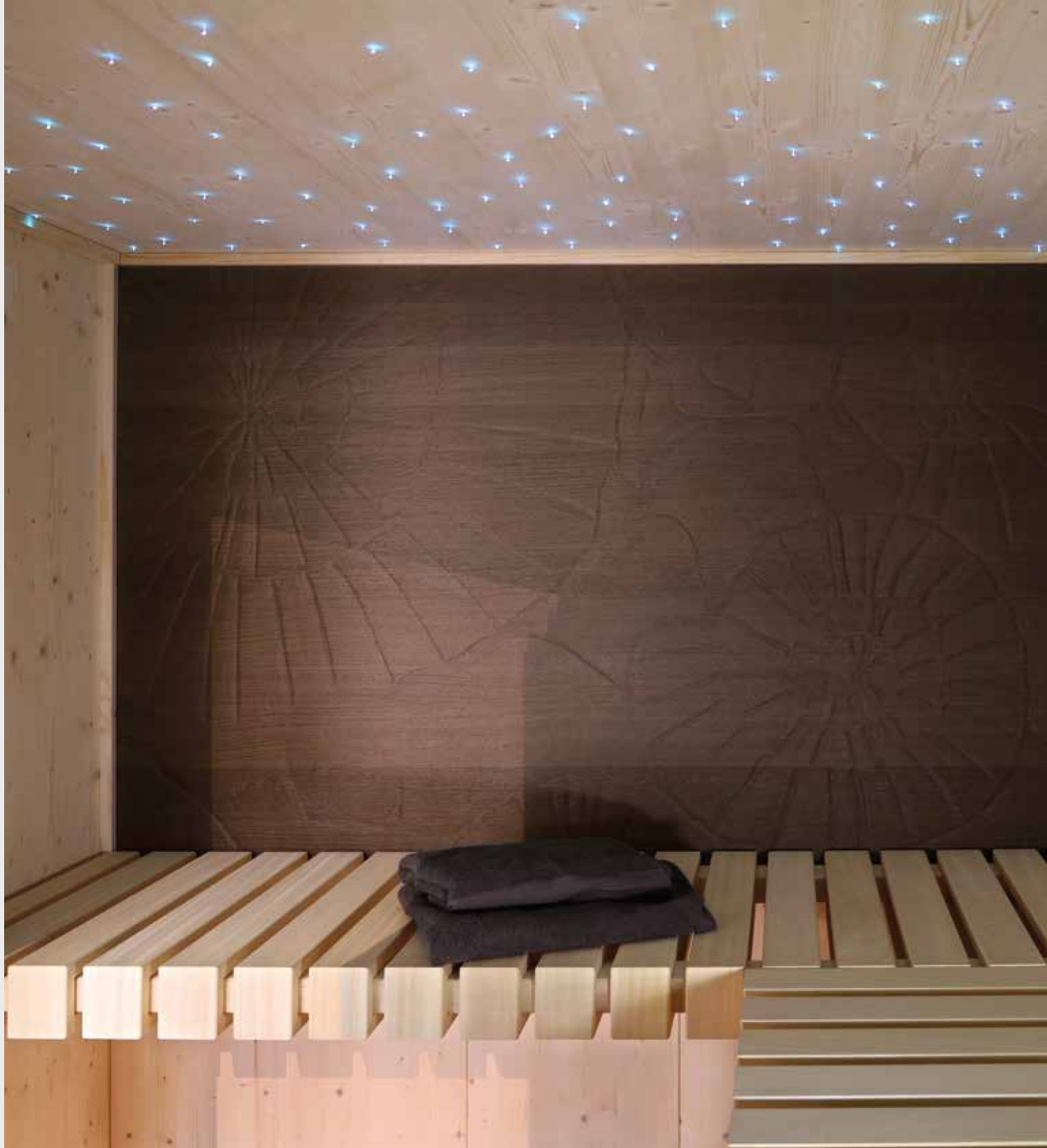
Wir befassen uns seit 90 Jahren mit der handwerklichen Verarbeitung von Holz – über 50 Jahre speziell mit dem Saunabau. Nicht umsonst kann das Unternehmen seit 1981 stolz auf das staatlich kontrollierte Gütezeichen RAL sein, was eindeutig das Ergebnis hoher Qualität und handwerklicher Präzision ist.





DESIGN UND AUSSTATTUNG

Neben der speziellen Technik spielt auch die Optik eine entscheidende Rolle für Ihren Wohlfühlort. Daher sind den Design-Möglichkeiten für Ihre Maßanfertigung keine Grenzen gesetzt. Von klassisch-traditionell bis hin zu modern und innovativ bieten wir Ihnen eine breite Palette an Stilen, Materialien und Ausstattungsoptionen für jeden Geschmack und jedes Budget.



Saunamodelle

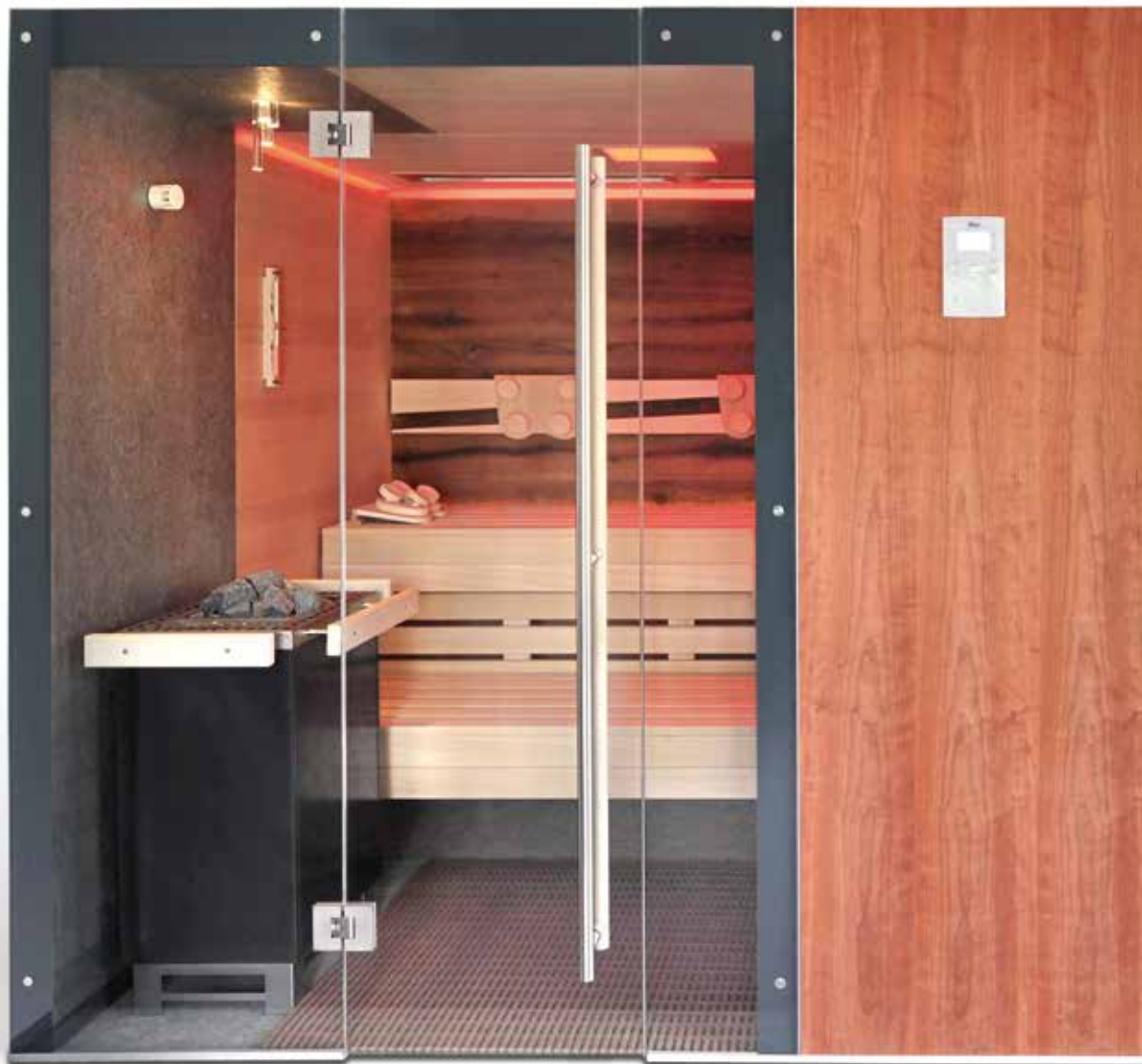
Unsere verschiedenen Modelle sollen Ihnen eine Vorstellung geben, was alles möglich ist. Den Kombinationsmöglichkeiten sind selbstverständlich keine Grenzen gesetzt. Sprechen Sie uns einfach an, damit wir Ihre persönlichen Vorlieben in Ihrer Sauna umsetzen können. So müssen Sie sich lediglich ums Entspannen kümmern und wir regeln den Rest.

Sauna Plata Design

Wand- und Deckenaufbau aus Echtholzelementen in Sandwichbauweise, Bänke in Abachiholz. Hier punktet die Innenaustattung mit exklusiver Holzwand Saunaboard Colour Black, mit Prägeoberfläche Fossil Art. Die Seitenwand ist aus Eichenholz mit geprägter Oberfläche, die Decke aus wellenförmiger Echtholz-Oberfläche. Die Außenverkleidung ist in natürlichem Eichenholz mit geprägter Oberfläche.

Durch die abgedunkelte Ganzglasfront in 8 mm ESG-Sicherheitsglas wirkt die Sauna edel und hochwertig. Ein Kombinationsofen ermöglicht einen bequemen Wechsel zwischen Biosauna-System und Finnischer Sauna. Eye-Catcher: Unterbankbeleuchtung mit LED Farblicht.





Sauna Plata

Wand- und Deckenaufbau sind aus Echtholzelementen in Sandwichbauweise gefertigt. Die Innenausstattung besteht aus schadstofffreies Saunaspezialsperrholz in Birke und einer dekorativen Altholzfront.

Alle Bänke sind aus Abachiholz. Außenverkleidung hier in amerikanischem Kirschholz, Ganzglasfront in 8 mm ESG-Sicherheitsglas. Flexibel in der Anwendung durch den Biosauna-Verdampferofen für Biosauna und finnische Sauna.

Extras: Dekorative Steinplatte im Ofenbereich, LED Farblicht in Wand-Deckenecke. Obere Saunaliege mit 2 Infrarot-Vollspektrumstrahlern in der Decke. Bluetooth-Player mit Holz-Bedienteil und Körperschalllautsprecher.

Sauna Varia

Unser Top-Modell mit integrierter Dusche und Dampfbad! Wand- und Deckenaufbau sind aus Echtholzelementen in Sandwichbauweise. Für die Innenausstattung wurde schadstofffreies Saunaspezialspertholz in Birke verbaut. Alle Bänke sind aus Abachiholz. Ganzglasfront in 8 mm ESG-Sicherheitsglas. Flexibel in der Anwendung durch den Biosauna-Verdampferofen für finnische Sauna und Biosauna.



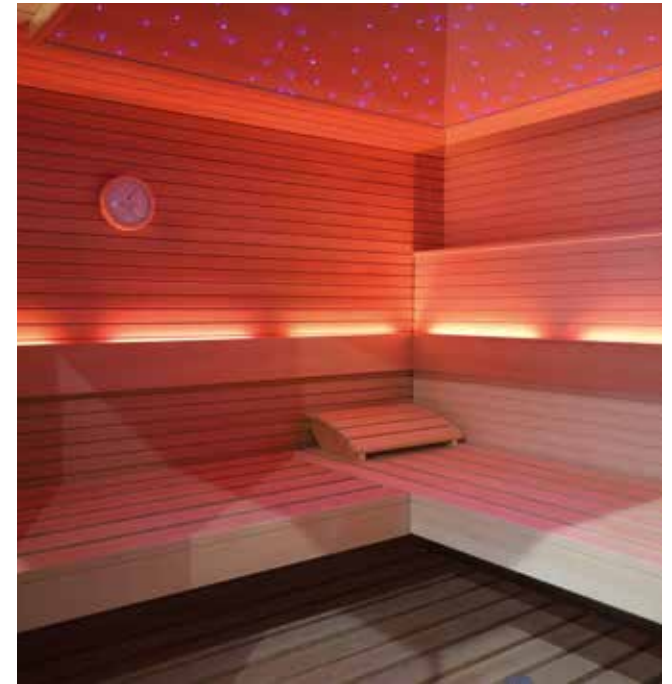
Sauna Natura

Die Dreifachkombination von finnischer Sauna, Biosauna und einer vollwertigen Infrarotkabine. Wand- und Deckenaufbau sind aus Echtholzelementen in Sandwichbauweise gefertigt. Die Innenausstattung ist hier aus Zirbelkiefer, andere Holzarten nach Wahl. Viel Platz ist gegeben durch 60 cm breite Sitz- und Liegebänke aus Abachi-Saunaspezialholz mit formschöner Rundkante. Ganzglasfront aus 8 mm ESG-Sicherheitsglas. Außenverkleidung nach Wahl, hier Mooreiche Altholz. Die Vollspektrumstrahler mit Keramikglasabdeckung und Edelstahlgehäuse lassen sich bequem über die Saunasteuerung bedienen.



Sauna Classica

Dieses Spitzenmodell unterliegt der staatlichen Qualitätsprüfung und wird streng nach den RAL-Güterichtlinien gebaut. Elementsauna mit Profilholz, Dämmung und Rahmenkonstruktion. Glastür und Glasfront in 8 mm ESG-Sicherheitsglas. Für die Innenverkleidung wurde Profilholz Espe und Stabprofil kanadisches Hemlock verbaut. Bänke in Abachiholz. Der Hinterbankofen ermöglicht eine großzügige Raumnutzung. Extras: Bei der Außenverkleidung in Altholz wurde der Kundenwunsch eines Hirschmotivs umgesetzt. Rückenlehnenbeleuchtung mit LED-Wechsellicht und stimmungsvoller Sternenhimmel.



Sauna Massiva

Das Saunamodell, das für Natürlichkeit und Ursprünglichkeit steht! Die Massivholzsauna mit ihrem massiven Wand- und Deckenaufbau aus nordischem Fichtenholz garantiert ein angenehmes und weiches Saunaklima. Glastür und Glasfront in 8 mm ESG-Sicherheitsglas. Optional ist die Sauna auch mit dekorativer Altholzfront und vielen Extras erhältlich.



Holzarten

Das Herzstück der Sauna ist nicht nur der Ofen, sondern auch das Holz. Jahrelange Tradition in der Holzverarbeitung und das RAL Gütezeichen im Saunabau sind unsere Qualitätsgarantie. In unserer Schreinerwerkstatt im Schwarzwald verarbeiten wir diverse Holzarten, die sich in Beschaffenheit, Aussehen und wärmeleitenden Eigenschaften unterscheiden. Hier eine kleine Übersicht:

Abachiholz

Abachiholz ist ein weiches, helles Holz. Aufgrund seiner geringen Wärmeleitfähigkeit eignet es sich hervorragend für Flächen, bei denen wir in unmittelbaren Kontakt mit unserem Saunatuch kommen, wie z.B. auf Sitzbänken, Zwischenbankverkleidungen und Rückenlehnen.

Birke

Birkenholz ist ein weiches helles Holz, in einem gleichmäßig gelblich bis hellbraun-rötlichem Farbton. Mit einer überwiegend gleichmäßigen Fläche gibt es der Sauna eine schlichte, elegante Note. Wir verarbeiten das Birkenholz als Saunaspezialsperrholz, horizontal oder vertikal verlegt.

Nordische Fichte

Nordisches Fichtenholz ist ein weiches, helles Holz mit natürlichen Asteinschlüssen. Es wird bei uns überwiegend bei der Massivholzsauna „Massiva“ eingesetzt. Eine zusätzliche Außenverkleidung erübrigt sich.

Kanadisches Hemlock

Kanadisches Hemlockholz hat einen gelblich-rötlich warmen Farbton. Es ist stabil, langlebig und harzt nicht aus. Also ideal für den Saunabau. Durch seine überwiegend astfreie Oberfläche verleiht es der Sauna ein modernes und klares Erscheinungsbild.

Profilholz Espe

Espenholz ist ein angenehm helles Holz mit weißlich bis gelblichem Farbton, das die Sauna klar und freundlich wirken lässt. Durch eine geringe Wärmeleitung eignet es sich ideal für den Saunabau. Verarbeitet wird es als Sauna Profilholz für die Innen- und Außenverkleidung unserer Saunen.

Zirbelkiefer

Das Holz der Zirbelkiefer ist relativ weich und lässt sich gut bearbeiten. Das helle Holz duftet angenehm nach Zirbelkiefer und wirkt leicht und ansprechend. Durch seine natürlichen Asteinschlüsse wird jede Sauna zu einem Unikat.

Echtholz Plattenmaterial

Neben den glatten Saunaholzflächen gibt es einzigartige Oberflächen, die sich bestens für den Saunabau eignen und ganz besondere Akzente setzen. Ob mit veredeltem Altholz oder echtem Schiefergestein – das unterschiedliche Echtholz Plattenmaterial macht Ihre Sauna zu einem ganz individuellen Unikat.





Wandaufbau

Nicht nur optisch gibt es unzählige Varianten im Erscheinungsbild einer Sauna oder Infrarotkabine, auch im Wandaufbau unterscheiden sich die verschiedenen Saunamodelle voneinander. Das Zusammenspiel von Holz und speziellen Isolierelementen sorgt bei der Elementsauna für eine optimale Wärmeisolierung. Der gleiche Effekt wird in einer Massivholzsauna ausschließlich durch Holz erzielt, da bei einer bestimmten Stärke des Holzes die gewünschten Isolierwerte durch massives Holz erreicht werden.

Elementsauna Classica

Optimaler Wandaufbau aus 16 mm starker Innenverkleidung aus Saunaspezialprofilholz. 50 mm starke Stein-Mineralwolle nach DIN 4102 sorgen für die optimale Isolierung. Die Außenverkleidung mit Holz, Glas, Putz, Fliesen oder Stein etc. wird nach Ihren Wünschen den örtlichen Gegebenheiten angepasst.



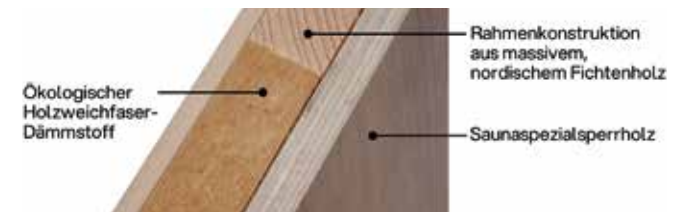
Elementsauna Natura

Innen- wie Außenverkleidung entspricht der Elementsauna Classica. Die optimale Isolierung wird hier durch ökologische Holzweichfaserplatten erzielt. Die Außenverkleidung kann individuell nach Ihrem Geschmack gestaltet werden.



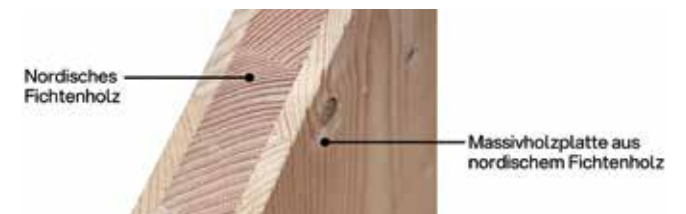
Elementsauna Plata

Wand- und Deckenaufbau sind aus Echtholzelementen in Sandwichbauweise gefertigt. Sowohl bei der Innenausstattung, als auch bei der Außenverkleidung ist die Holzart frei wählbar. Spezielle Verbindungsprofile zwischen Wand und Decke sowie eingelegte Quetschdichtungen garantieren auch hier eine perfekte Konstruktion und ein hohes Maß an Dichtigkeit. Die Innendämmung besteht aus ökologischen Holzweichfaserplatten.



Massivholzsauna

Isolierung aus der Werkstatt der Natur – komplett massive Wand- und Deckenelemente ergeben eine hermetisch geschlossene Saunawand. Bei der Sauna „Massiva“ können diese Wände z.B. aus starkem, massivem nordischen Fichtenholz sein. Eine Außenverkleidung bei einer Massivholzsauna erübrigt sich, da die Qualität der Saunawände einen ästhetischen Anblick von natürlich gewachsenem Holz erlaubt.





Saunaöfen

Jeder Sauna-Ofentyp hat seine eigenen Vorzüge und Besonderheiten, die Ihren Saunagenuss maßgeblich beeinflussen können. Als optisches Highlight mit Aufgusssteinen in Szene gesetzt, oder versteckt als Hinterbankofen, unterscheiden sich die verschiedenen Modelle nicht nur im Erscheinungsbild, sondern auch in Ihrer Funktionalität. So kann eine Biosauna mit einem anderen Ofen betrieben werden wie eine Finnische Sauna, doch auch Kombinationsöfen sind möglich, damit sie je nach Lust und Laune variieren können.



Biosaunaofen

Über die spezielle Biosauna-Steuerung lassen sich Temperatur und Feuchte individuell einstellen und programmieren. In der Biosauna schwitzt man bei geringeren Temperaturen (45-65°C) und höherer Luftfeuchtigkeit (30-50%).

Der Biosauna-Verdampferofen ist zusätzlich mit einem speziellen Kräutersieb ausgestattet. Auf dem Edelstahlmikrogitter werden die Kräuter locker verteilt und optimal durchdampft. Der Saunainnenraum füllt sich mit dem angenehmen Duft Ihrer Lieblingskräuter.



Finnischer Saunaofen

Die Finnische Sauna hat hohe, bis sehr hohe Temperaturen (80-95°C) und niedrige Feuchtwerte (5-10%). Die trockene Luft sorgt dafür, dass es sich trotz großer Hitze in der Sauna aushalten lässt.

Durch einen Aufguss auf die heißen Steine erhöht sich die Feuchtigkeit schlagartig und sorgt so für einen zusätzlichen Hitzeschub. Deshalb werden Aufgüsse ausschließlich in der Finnischen Sauna zelebriert. Mit passenden Zusätzen und Düften machen Sie aus dem Aufguss ein Erlebnis für alle Sinne.



Hinterbankofen

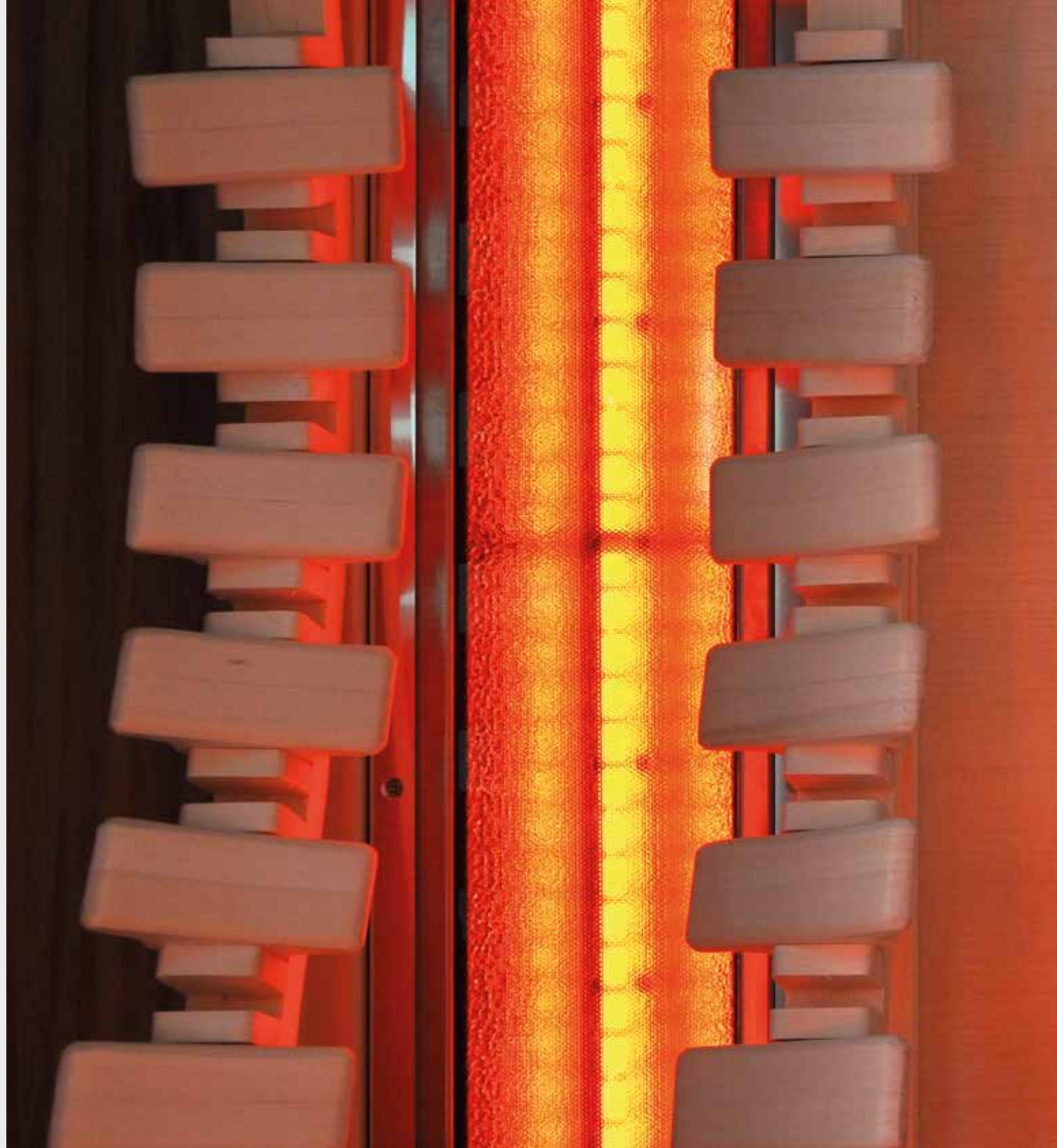
Der Hinterbankofen ist eine alternative Option, bei der der Ofen hinter den Saunabänken platziert wird. Dies ermöglicht eine großzügige Raumnutzung. Mit einer speziellen Aufgussvorrichtung lassen sich auch Aufgüsse durchführen. Der Hinterbankofen bietet eine effiziente Wärmeverteilung und sorgt für ein komfortables Saunaklima.

INFRAROT

Infrarotstrahlung ist eine natürliche Strahlung. Sie begegnet uns jeden Tag auf vielfache Weise. Die Sonne gibt genauso Infrarot ab wie auch ein Kaminfeuer oder ein Kachelofen.

Unser hochwertigen Infrarot-Vollspektrumsstrahler sind vielseitig einsetzbar und können sowohl in einer freistehenden Infrarotliege als auch in einer Infrarotkabine verbaut werden. Je nach Bedarf als Sitzplatz mit ergonomischer Rückenlehne und Strahler von vorne, als Deckenfluter oder in Kombination mehrerer Module.

Wenn Sie grundsätzlich gerne in der Sauna schwitzen, aber auf die gelegentliche Wärmebehandlung der Infrarotstrahlen nicht verzichten möchten, bauen wir unser Infrarot-Tiefenwärmemodul einfach in Ihre Sauna ein. Über ein spezielles Steuerungssystem können Sie entscheiden, welche Art der Wärme ausgestrahlt werden soll.



Die Wirkungsweise der Infrarotstrahlen

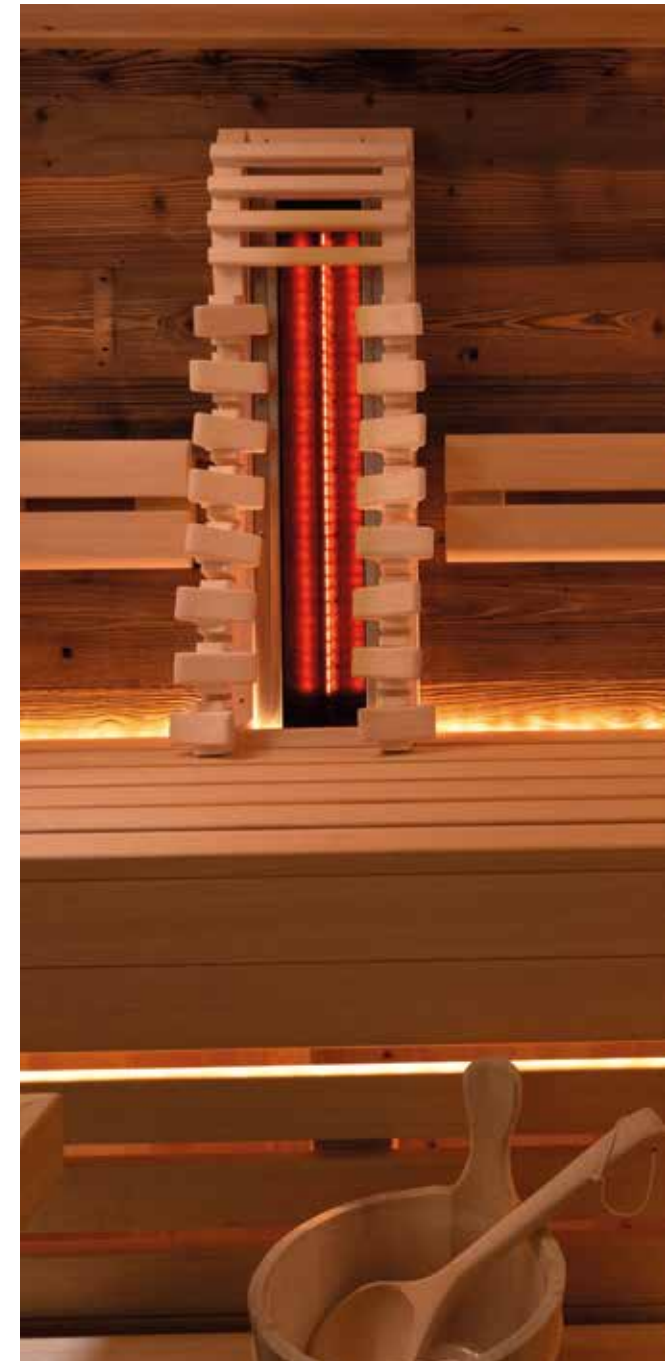
Infrarot bezeichnet Wärmestrahlen, die nicht sichtbar sind. Diese befinden sich mit einer Wellenlänge von 780 bis 3000 Nanometern oberhalb des sichtbaren Lichts und werden in drei Strahlungsbereiche unterteilt:

- IR-A (kurzwellig): Dringt bis zu 4-5 mm tief ins Unterhautgewebe ein und sorgt für eine effektive Tiefenwärme.
- IR-B (mittelwellig): Erreicht die Lederhaut (ca. 0,5 mm Eindringtiefe), ohne tiefgreifende Wirkung.
- IR-C (langwellig): Wirkt ausschließlich oberflächlich und erwärmt die Haut direkt.

Die Tiefenwärme regt den Blutfluss, Stoffwechsel und die Sauerstoffversorgung an. Sie belebt die Zellen, stärkt das Immunsystem und unterstützt das Herz-Kreislauf-System. Auch Sportler profitieren: Infrarotwärme fördert die Regeneration und wirkt wohltuend bei Verletzungen.

Effiziente und flexible Nutzung

Infrarotkabinen sind schnell einsatzbereit: Der Tiefenwärmestrahler erreicht seine volle Leistung in wenigen Sekunden und ermöglicht eine spontane Nutzung bei niedrigem Energieverbrauch (ca. 2 kW für 30 Minuten). Die Temperatur lässt sich bis 70 °C individuell einstellen, begleitet von praktischen Features wie Zeitschaltuhr und Digitalanzeige.





Infrarot Wärmeliegen

Regeneration der Extraklasse mit Wärme und Schwingungen der Infrarot-Wärmeliegen. Entspannung pur garantiert die ausgeklügelte Kombination aus hochwertigen Materialien, jahrelanger Entwicklung und handwerklichem Know-how. Für die Polsterung werden erstklassige, ausgesuchte Materialien verwendet. Damit sich die Wärmeliege optisch optimal in Ihren Wohnraum integriert, können Sie bei der Holzart unter vier Holzarten wählen.



Infrarotkabine „Prima Single“

Erleben Sie Infrarotwärme auf einer ganz anderen Ebene mit der „Prima Single“ Infrarotkabine aus Zirbenholz! Für Tiefenentspannung sorgen die Infrarot-Vollspektrumstrahler, die ihre angenehme Wärme abstrahlen.

Gönnen Sie sich mit stimmungsvollem indirekten LED-Wechselblitzlicht, sanften Klängen und dem angenehmen Duft von Zirbenholz eine Auszeit vom Alltag. Erhältlich in verschiedenen Ausführungen.



DAMPFBAD

Ein Dampfbad ist ein Raum, in den Wasserdampf eingeleitet wird, um den Körper zu erwärmen. Üblicherweise geschieht dies bei einer Temperatur von ca. 45°C.

Durch das warme Klima mit 100% Luftfeuchtigkeit werden im Körper eine Reihe positiver Prozesse ausgelöst, wie zum Beispiel einer besseren Durchblutung und dadurch eine erhöhte Sauerstoffversorgung von Haut und Gewebe. Die Atemwege werden befeuchtet und Muskelverspannungen entgegengewirkt.

Sie wollen kein Dampfbad von der Stange? Wir setzen Ihre ganz individuellen Wünsche und Vorstellungen in die Tat um. Von der Konzeption bis zur Realisation passen wir Maß- und Sonderanfertigungen in Ihre Räumlichkeiten vor Ort ein. Ob futuristisch, mit klaren Linien oder verspielt mit Ornamenten – der Kreativität sind keine Grenzen gesetzt.

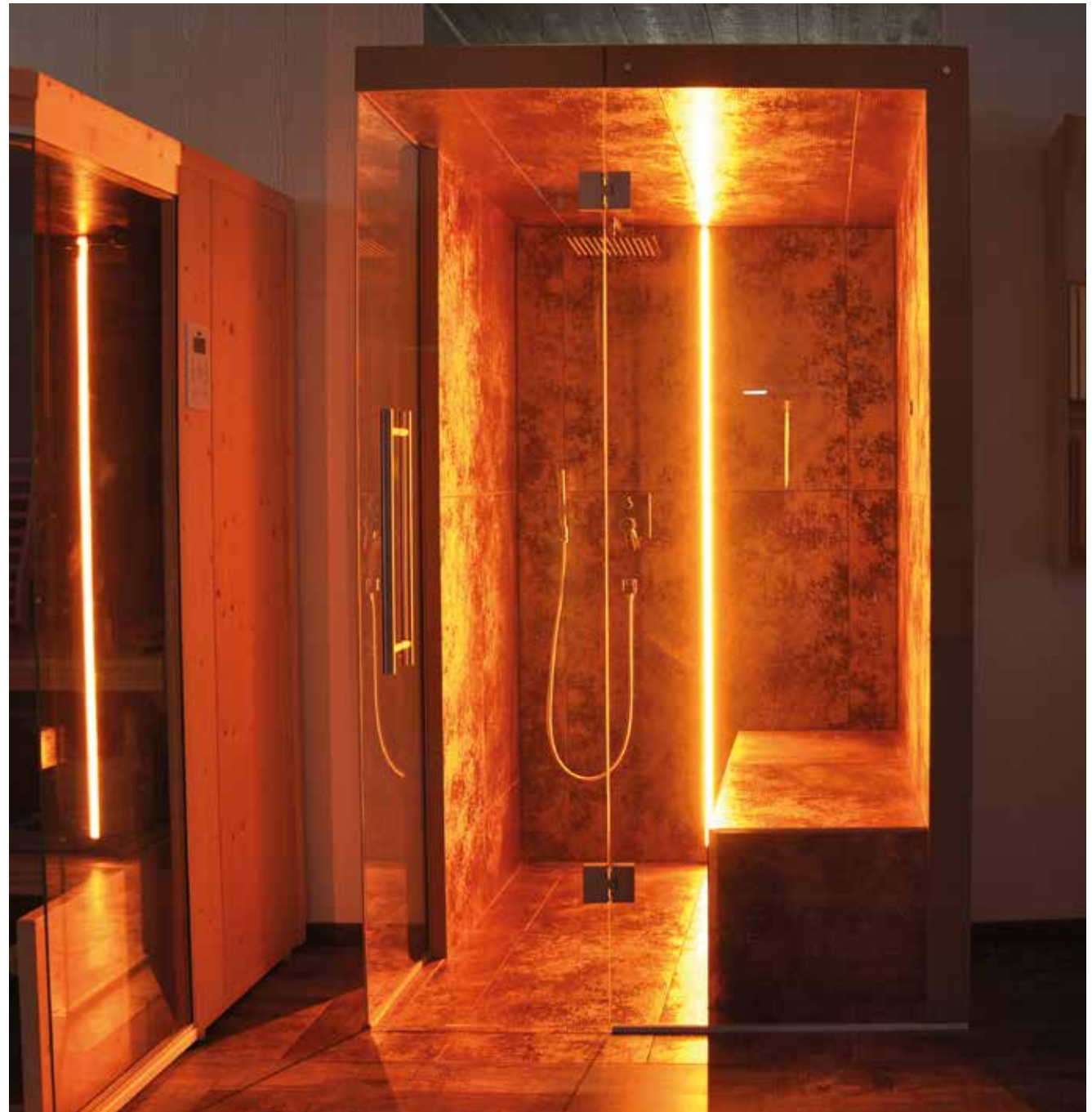
Sie bevorzugen die einfachere und schnellere Variante? Exklusive Fertig-Dampfduschen und -bäder liefern wir in vielen Ausführungen. Sprechen Sie uns an! Wir beraten Sie individuell.



Dampfbad – Funktion

Durch einen Dampfgenerator, der zur Dampferzeugung kaltes Wasser und Strom benötigt, wird der Dampf völlig ohne Druck über den Dampfschlauch durch die Dampfdüse in die Kabine geleitet. Je nach Betriebszeit werden etwa vier Liter Wasser benötigt, das automatisch in den Dampfzylinder fließt. Während der Dampferzeugung, die jederzeit über einen Schalter im Inneren der Kabine unterbrochen werden kann, entsteht eine Temperatur von 40 bis 50°C. Hierzu benötigt der Dampfgenerator eine Aufheizzeit von etwa zehn Minuten.

Die Dampfkabine verfügt zusätzlich über eine Be- und Entlüftung und eine integrierte Beleuchtung.



UNSER SHOWROOM

Anschauen, Anfassen, Ausprobieren – erleben Sie Wellness auf einem neuen Level in unserem Showroom in Rickenbach im Schwarzwald.

Anhand realistisch nachgebautem Wohnraum können Sie sich ein perfektes Bild machen, wie sich Sauna, Infrarotkabine oder Dampfbad in Ihr Zuhause integrieren. Von diversen Farblichtvarianten, verschiedenen Saunaöfen bis hin zu Hightech-Lösungen für Entspannungsmusik, können Sie in unserer Ausstellung unterschiedliche Ausführungen mit vielen Extras begutachten und ausprobieren.

Damit wir die nötige Zeit für Ihre individuelle Beratung einplanen können, freuen wir uns auf Ihre Terminanfrage.





Projektablauf

Planung und Konzeptentwicklung

Sobald Sie sich für eine Sauna entschieden haben, beginnen wir mit der Planung. Gemeinsam prüfen wir mögliche Standorte und klären wichtige Details wie Größe, Breite, Tiefe und Raumhöhe. All diese Punkte besprechen wir in einem unverbindlichen Beratungsgespräch in unserem Showroom.

Individuelle Fertigung

Ihre Sauna wird in unserer Manufaktur nach Maß gefertigt. Hierbei setzen wir Ihre Designvorstellungen exakt um, sei es in Bezug auf Holzart, Farbgestaltung oder technische Ausstattungen. Dank unserer Erfahrung können wir selbst anspruchsvolle Projekte wie Dachschrägen oder enge Platzverhältnisse realisieren.

Lieferung und Montage

Die vorgefertigten Bauteile werden von uns geliefert und vor Ort montiert. Durch die Vorproduktion halten wir die Bauzeit auf ein Minimum, sodass Sie Ihre Sauna schnellstmöglich genießen können.

Service und Betreuung

Auch nach der Installation stehen wir Ihnen mit regelmäßigen Wartungen und einem umfassenden Serviceangebot zur Seite.



MANZ DÖBELE

SAUNA UND SPA MANUFAKTUR

MANZ DÖBELE GMBH • Im Schaffeld 25 • 79736 Rickenbach • Telefon: 07765 289960 • info@manz-doebele.de • www.manz-doebele.de