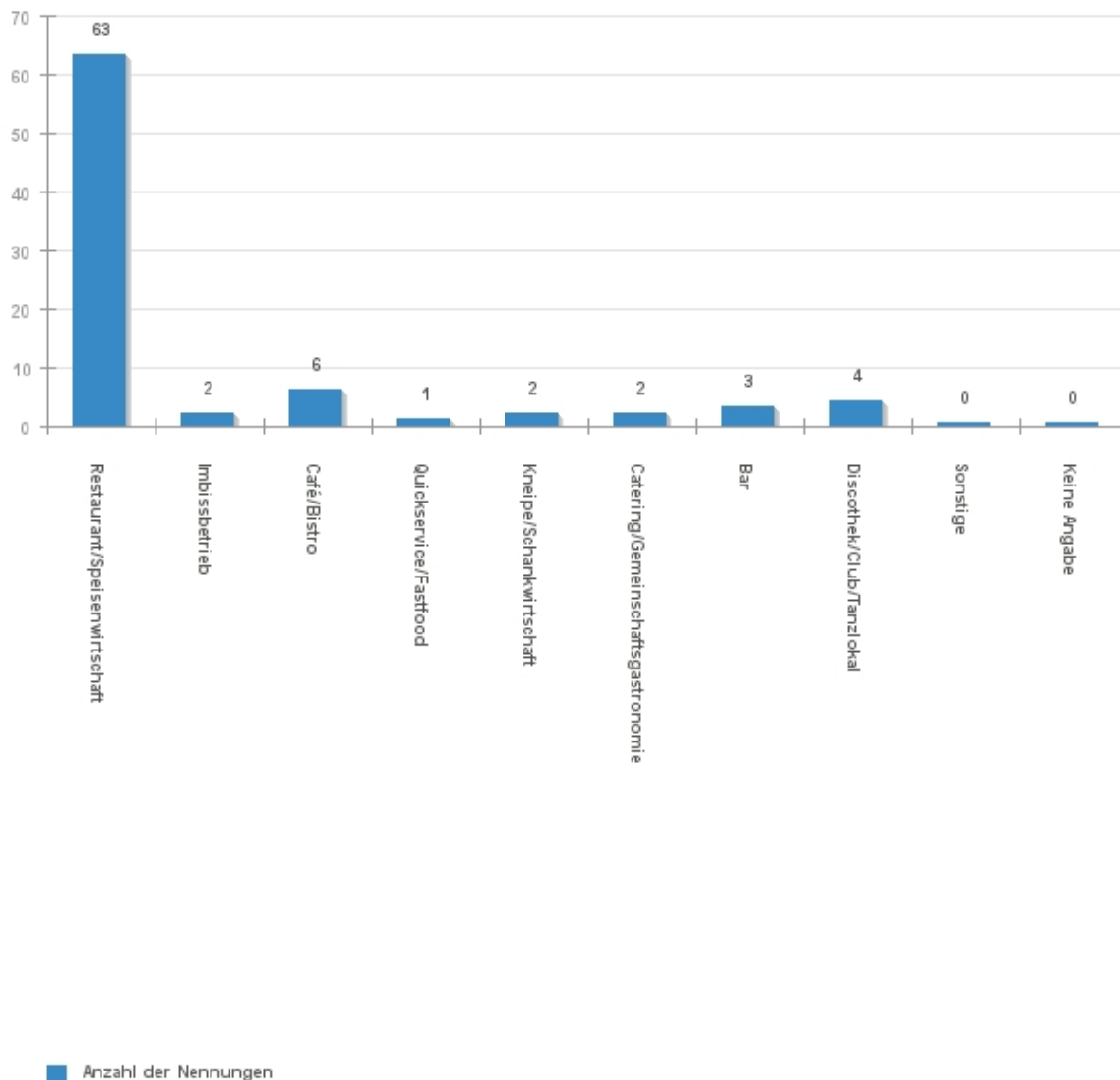


# Auswertungsbericht "Konjunkturumfrage Beherbergung und Gaststätten Deutscher Hotel- und Gaststättenverband Sommer 2011" Baden-Württemberg

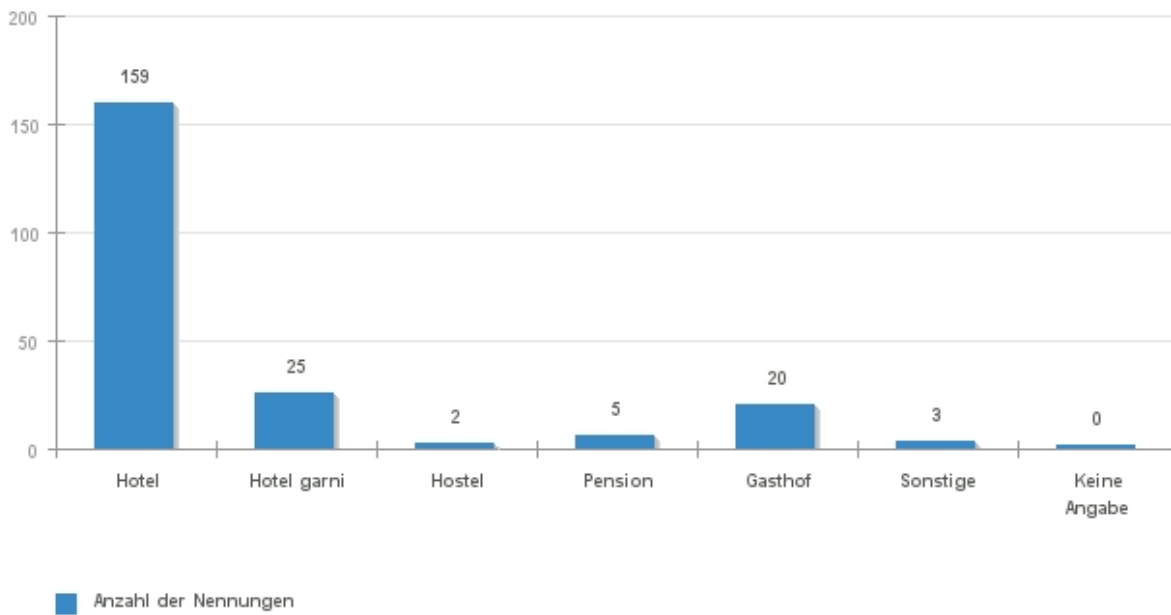
Im Folgenden geht es um Fragen zu Ihrem Gastronomiebetrieb:

## Betriebsart



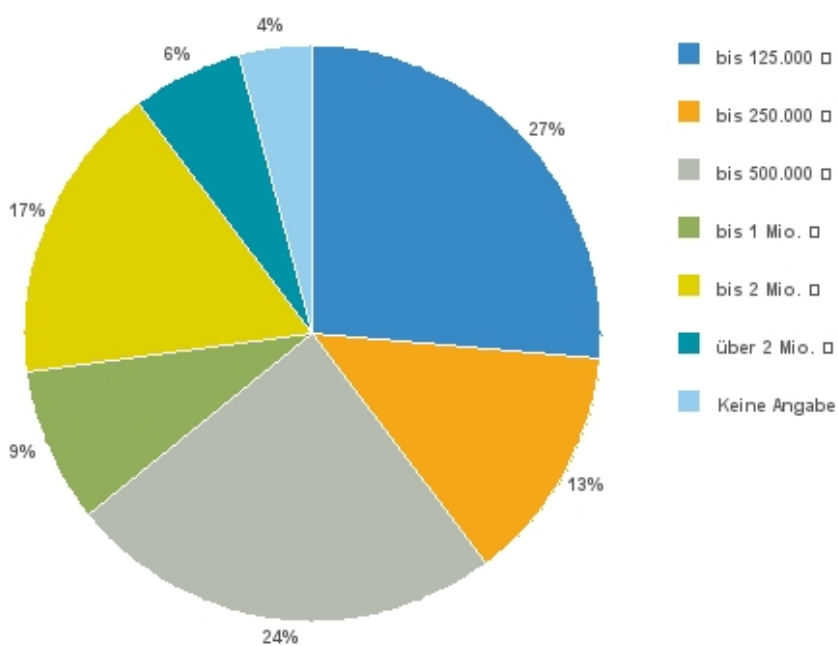
Datengrundlage: Konjunkturumfrage Beherbergung und Gaststätten Deutscher Hotel- und Gaststättenverband Sommer 2011 (83 Nennungen gewichtet)

## Zunächst stellen wir Ihnen Fragen zu Ihrem Beherbergungsbetrieb: Betriebsart



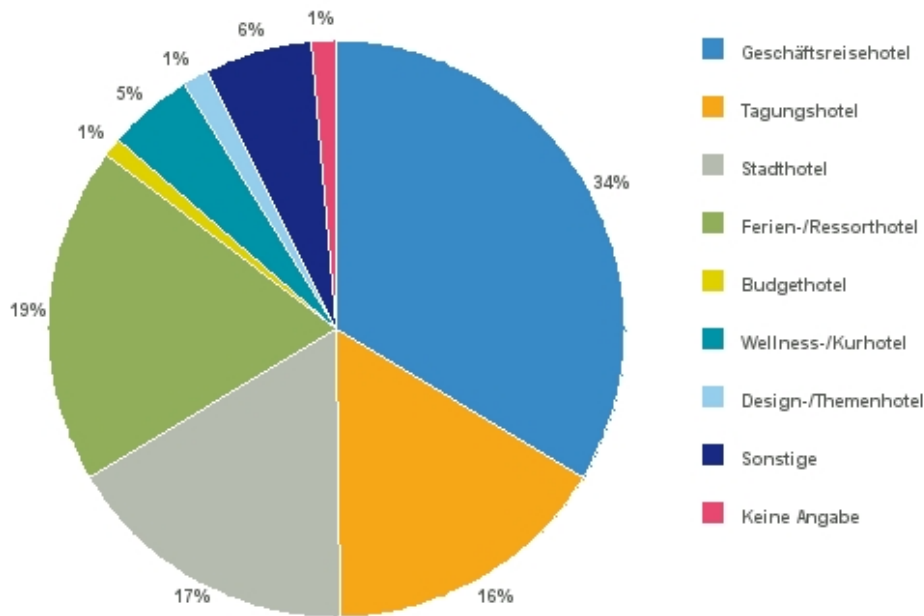
Datengrundlage: Konjunkturumfrage Beherbergung und Gaststätten Deutscher Hotel- und Gaststättenverband Sommer 2011 (214 Nennungen gewichtet)

## Fragen zu Ihrem Gastronomiebetrieb: Umsatz



Datengrundlage: Konjunkturumfrage Beherbergung und Gaststätten Deutscher Hotel- und Gaststättenverband Sommer 2011 (82 Nennungen gewichtet)

## Fragen zu Ihrem Beherbergungsbetrieb: Marktsegment



Datengrundlage: Konjunkturumfrage Beherbergung und Gaststätten Deutscher Hotel- und Gaststättenverband Sommer 2011 (211 Nennungen gewichtet)

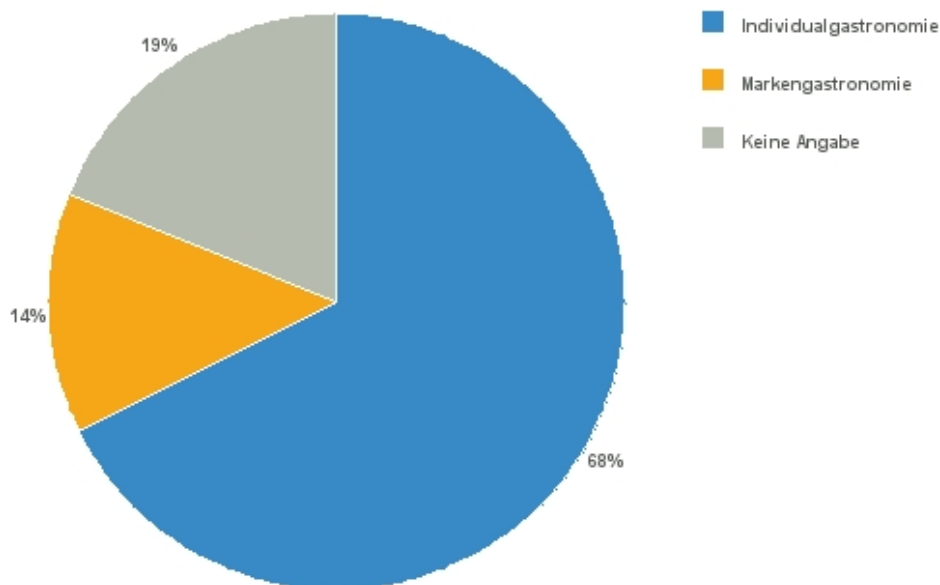
## Um was für einen Betrieb handelt es sich bei Ihrem?

■ 1. Beherbergungsbetrieb     
 ■ 2. Gastronomiebetrieb     
 ■ 3. Beides



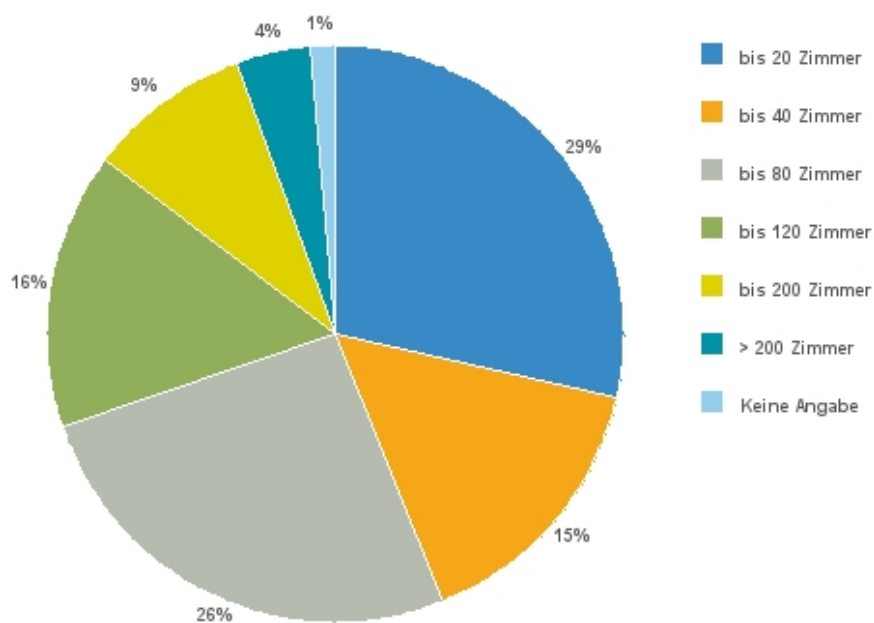
Datengrundlage: Konjunkturumfrage Beherbergung und Gaststätten Deutscher Hotel- und Gaststättenverband Sommer 2011 (296 Nennungen gewichtet)

## Fragen zu Ihrem Gastronomiebetrieb: Betriebsform



Datengrundlage: Konjunkturumfrage Beherbergung und Gaststätten Deutscher Hotel- und Gaststättenverband Sommer 2011 (81 Nennungen gewichtet)

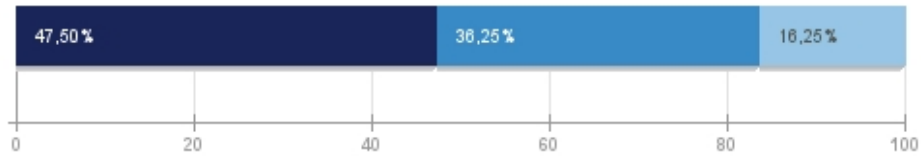
## Fragen zu Ihrem Beherbergungsbetrieb: Zimmeranzahl



Datengrundlage: Konjunkturumfrage Beherbergung und Gaststätten Deutscher Hotel- und Gaststättenverband Sommer 2011 (210 Nennungen gewichtet)

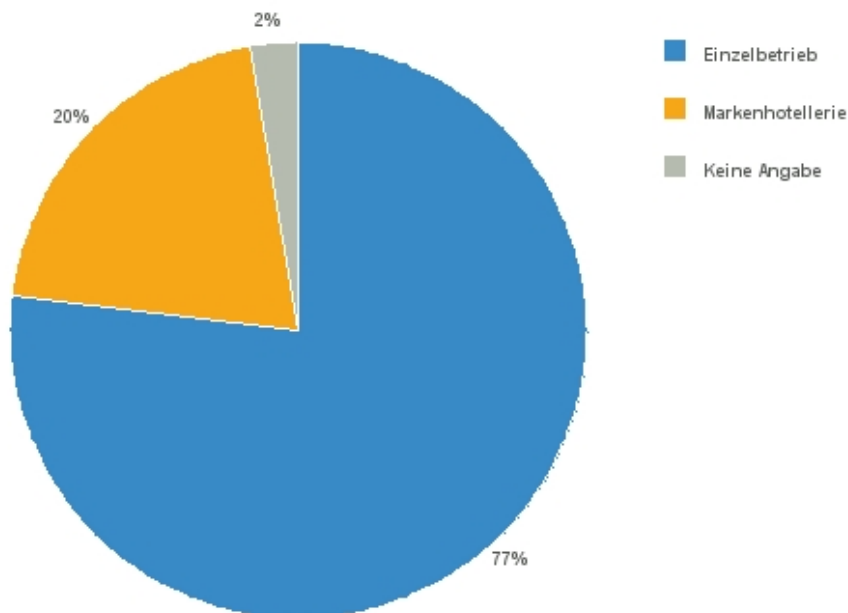
## Wie beurteilen Sie die Geschäftslage Ihres Gastronomiebetriebes im Sommerhalbjahr (April bis September 2011)?: Gesamtbeurteilung [Vergleich: Vorjahreszeitraum April bis September 2010]

1. gut      2. befriedigend      3. schlecht



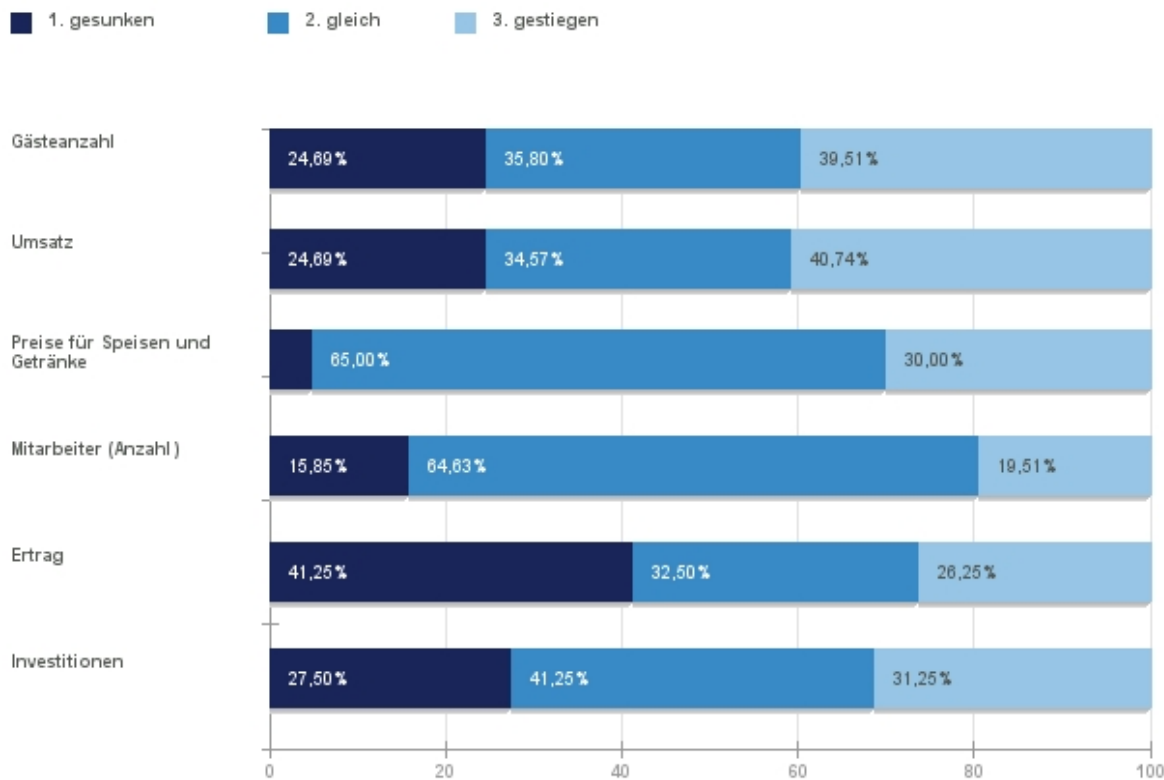
Datengrundlage: Konjunkturumfrage Beherbergung und Gaststätten Deutscher Hotel- und Gaststättenverband Sommer 2011 (80 Nennungen gewichtet)

## Fragen zu Ihrem Beherbergungsbetrieb: Betriebsform



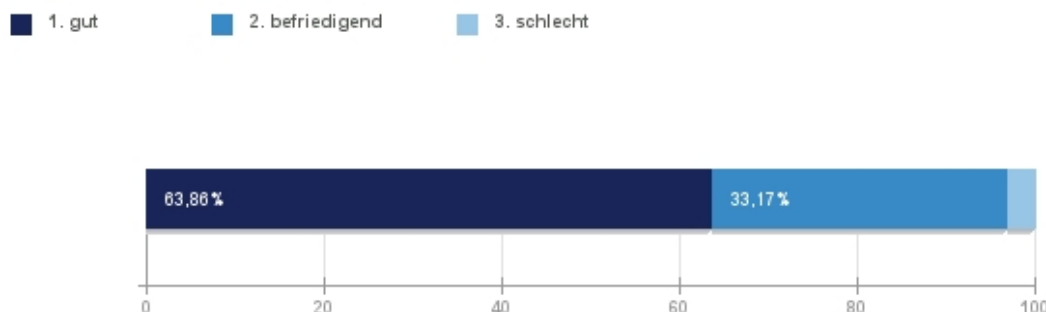
Datengrundlage: Konjunkturumfrage Beherbergung und Gaststätten Deutscher Hotel- und Gaststättenverband Sommer 2011 (204 Nennungen gewichtet)

## Wie beurteilen sie die Geschäftslage Ihres Gastronomiebetriebes im Sommerhalbjahr (April bis September 2011)? Einzelbeurteilung [Vergleich: Vorjahreszeitraum April bis September 2010]



Datengrundlage: Konjunkturumfrage Beherbergung und Gaststätten Deutscher Hotel- und Gaststättenverband Sommer 2011 (484 Nennungen gewichtet)

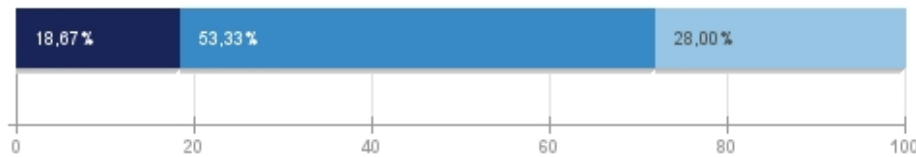
## Wie beurteilen Sie die Geschäftslage Ihres Beherbergungsbetriebes im Sommerhalbjahr (April bis September 2011)? Gesamtbeurteilung [Vergleich: Vorjahreszeitraum April bis September 2010]



Datengrundlage: Konjunkturumfrage Beherbergung und Gaststätten Deutscher Hotel- und Gaststättenverband Sommer 2011 (202 Nennungen gewichtet)

## Welche Geschäftserwartungen haben Sie für das Winterhalbjahr (Oktober 2011 bis März 2012)?: Gesamtbeurteilung Gastronomie [Vergleich: Vorjahreszeitraum Oktober 2010 bis März 2011]

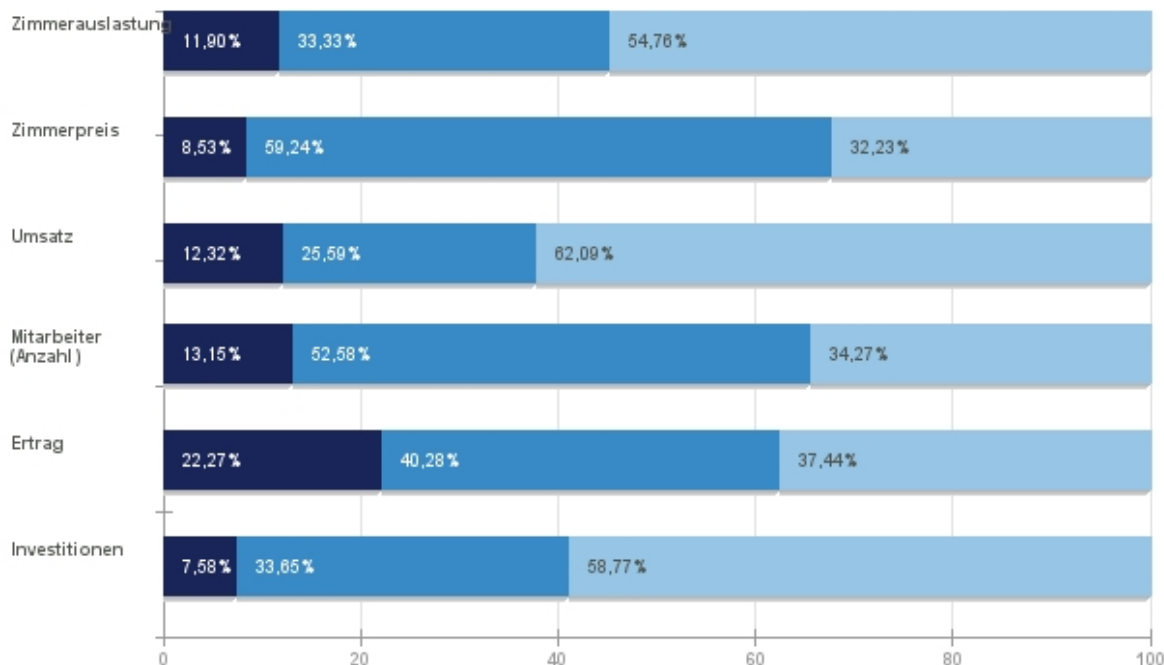
1. günstiger      2. gleich bleibend      3. ungünstiger



Datengrundlage: Konjunkturumfrage Beherbergung und Gaststätten Deutscher Hotel- und Gaststättenverband Sommer 2011 (75 Nennungen gewichtet)

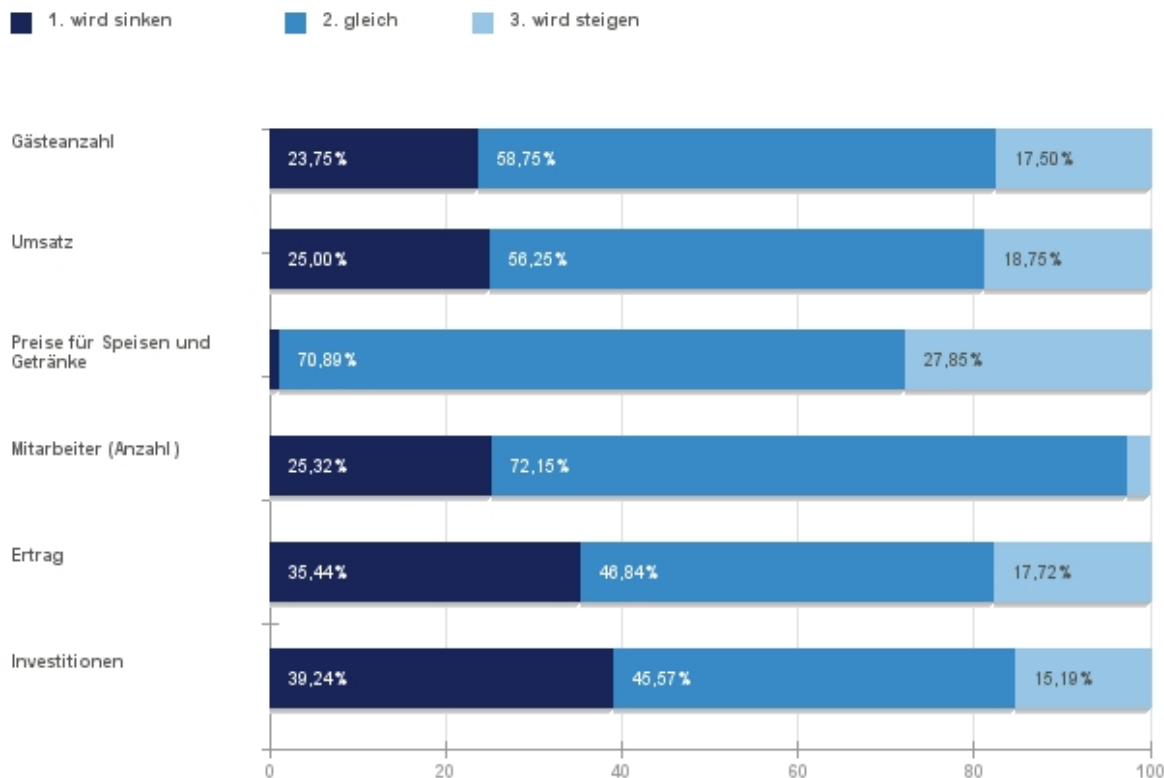
## Wie beurteilen sie die Geschäftslage Ihres Beherbergungsbetriebes im Sommerhalbjahr (April bis September 2011)?: Einzelbeurteilung [Vergleich: Vorjahreszeitraum April bis September 2010]

1. gesunken      2. gleich      3. gestiegen



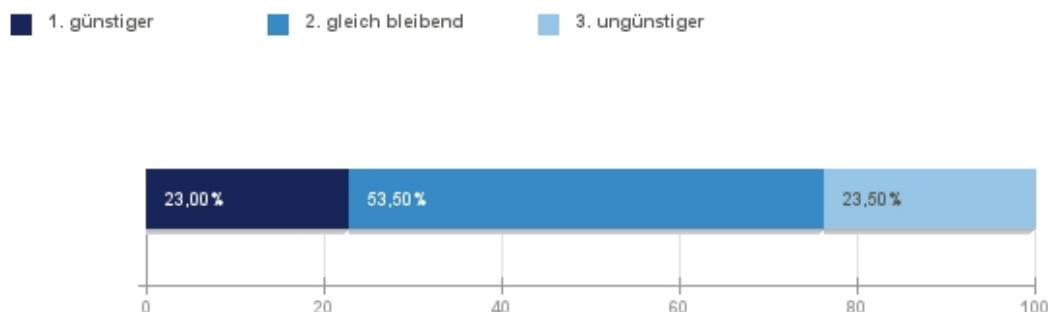
Datengrundlage: Konjunkturumfrage Beherbergung und Gaststätten Deutscher Hotel- und Gaststättenverband Sommer 2011 (1267 Nennungen gewichtet)

## Welche Geschäftserwartungen haben sie für das Winterhalbjahr (Oktober 2011 bis März 2012)?: Einzelbeurteilung Gastronomie [Vergleich: Vorjahreszeitraum Oktober 2010 bis März 2011]



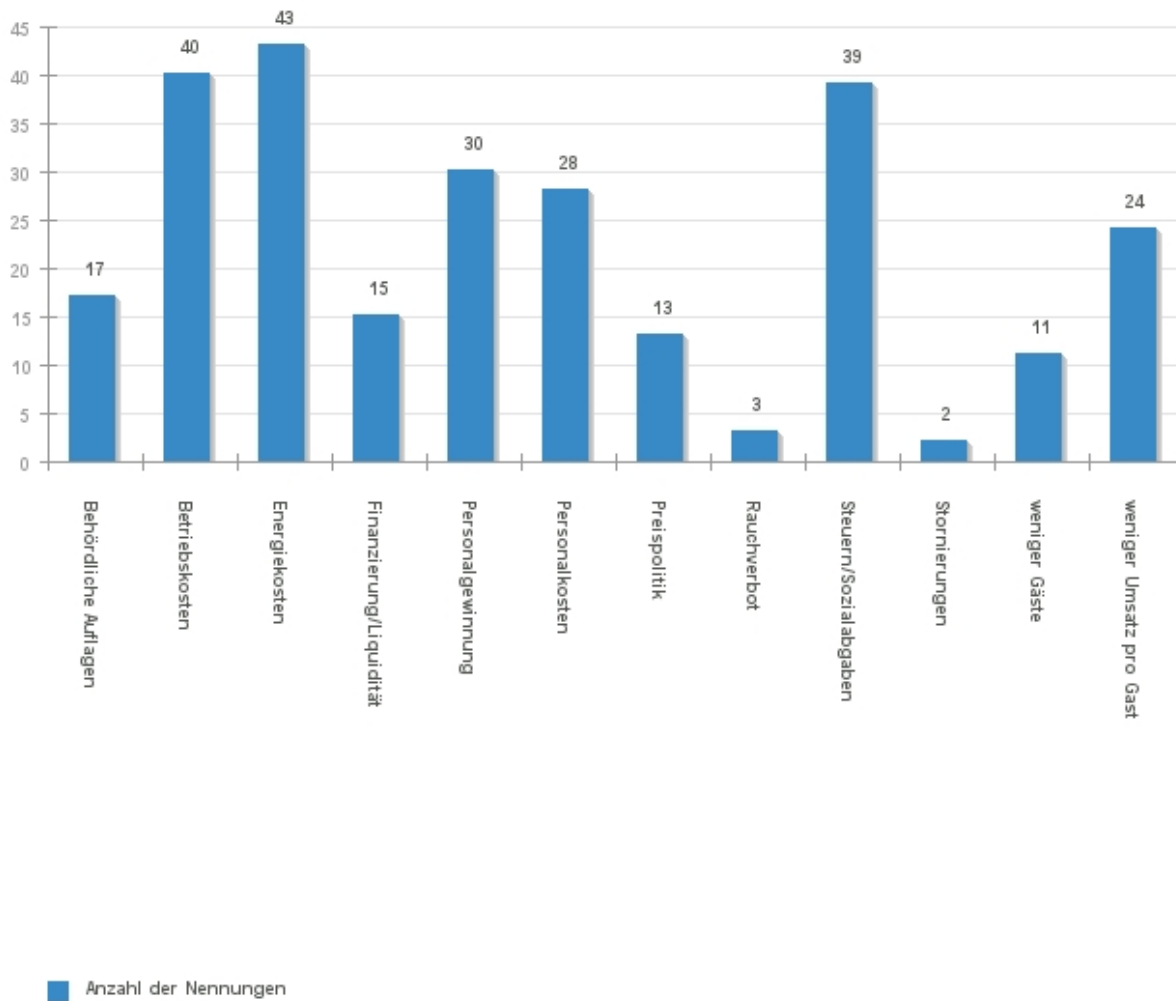
Datengrundlage: Konjunkturumfrage Beherbergung und Gaststätten Deutscher Hotel- und Gaststättenverband Sommer 2011 (476 Nennungen gewichtet)

## Welche Geschäftserwartungen haben Sie für das Winterhalbjahr (Oktober 2011 bis März 2012)?: Gesamtbeurteilung Beherbergung [Vergleich: Vorjahreszeitraum Oktober 2010 bis März 2011]



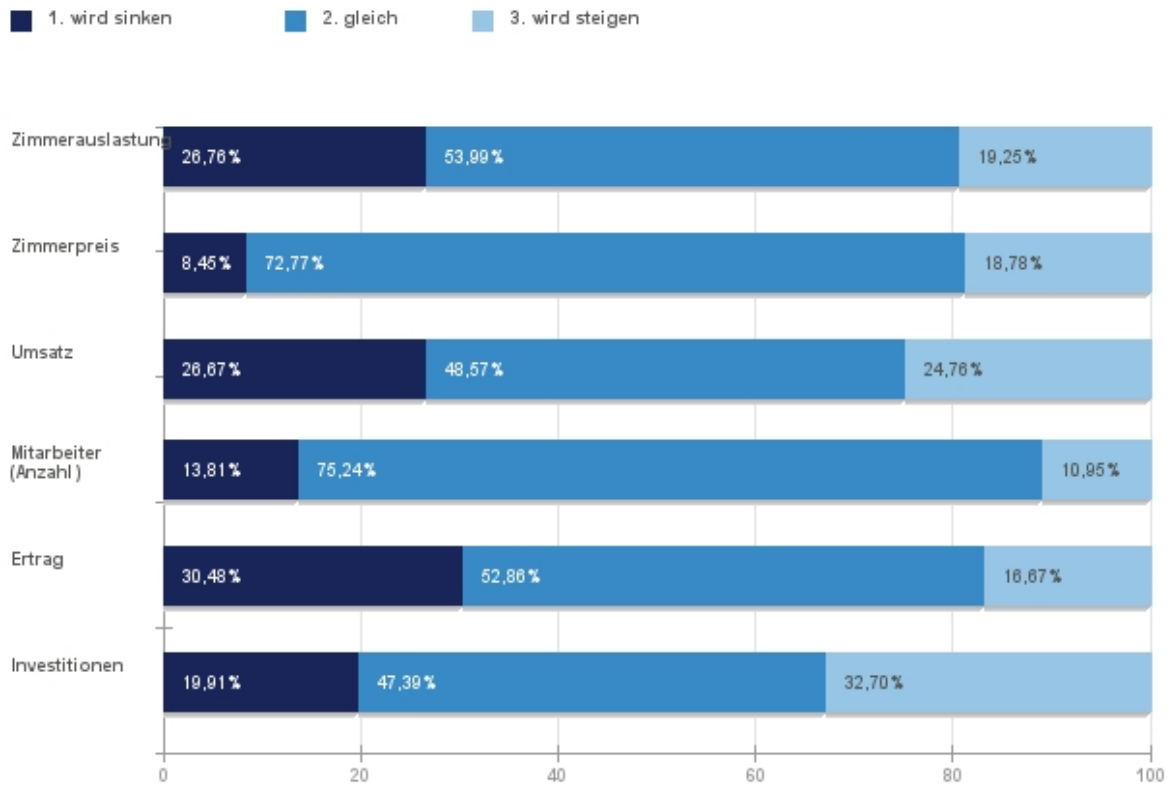
Datengrundlage: Konjunkturumfrage Beherbergung und Gaststätten Deutscher Hotel- und Gaststättenverband Sommer 2011 (200 Nennungen gewichtet)

## Welche Problembereiche stehen in Ihrem Gastronomiebetrieb gegenwärtig im Vordergrund?



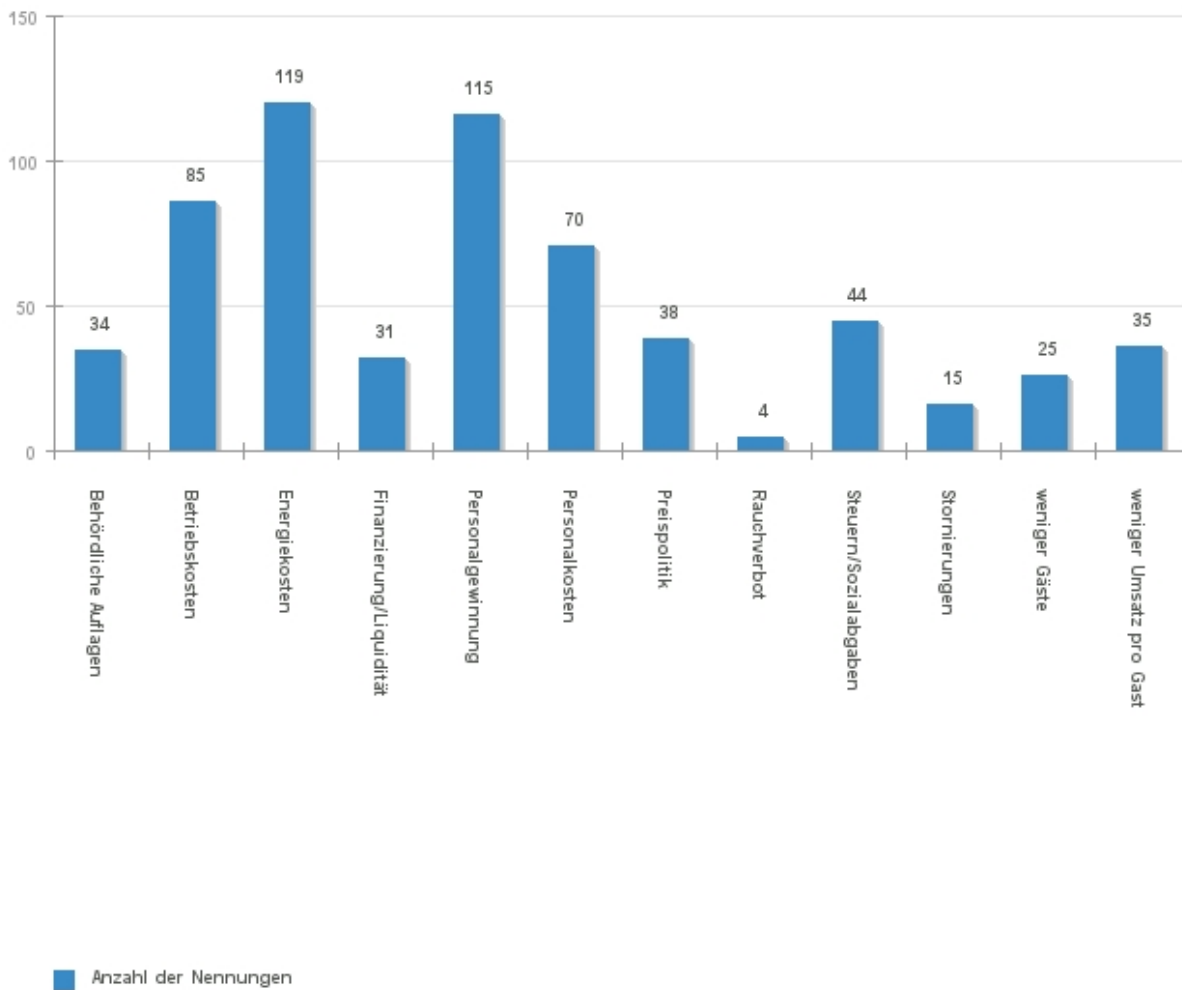
Datengrundlage: Konjunkturumfrage Beherbergung und Gaststätten Deutscher Hotel- und Gaststättenverband Sommer 2011 (265 Nennungen gewichtet)

## Welche Geschäftserwartungen haben Sie für das Winterhalbjahr (Oktober 2011 bis März 2012)?: Einzelbeurteilung Beherbergung [Vergleich: Vorjahreszeitraum Oktober 2010 bis März 2011]



Datengrundlage: Konjunkturumfrage Beherbergung und Gaststätten Deutscher Hotel- und Gaststättenverband Sommer 2011 (1267 Nennungen gewichtet)

## Welche Problembereiche stehen in Ihrem Beherbergungsbetrieb gegenwärtig im Vordergrund?



Datengrundlage: Konjunkturumfrage Beherbergung und Gaststätten Deutscher Hotel- und Gaststättenverband Sommer 2011 (615 Nennungen gewichtet)